

**A-OK**<sup>®</sup>

AI Motors Specialist

# 产品介绍

Motorization Solution for Pergola



# 阳光房 电动解决方案





# 目录

产品介绍

22

产品参数

23

联系我们

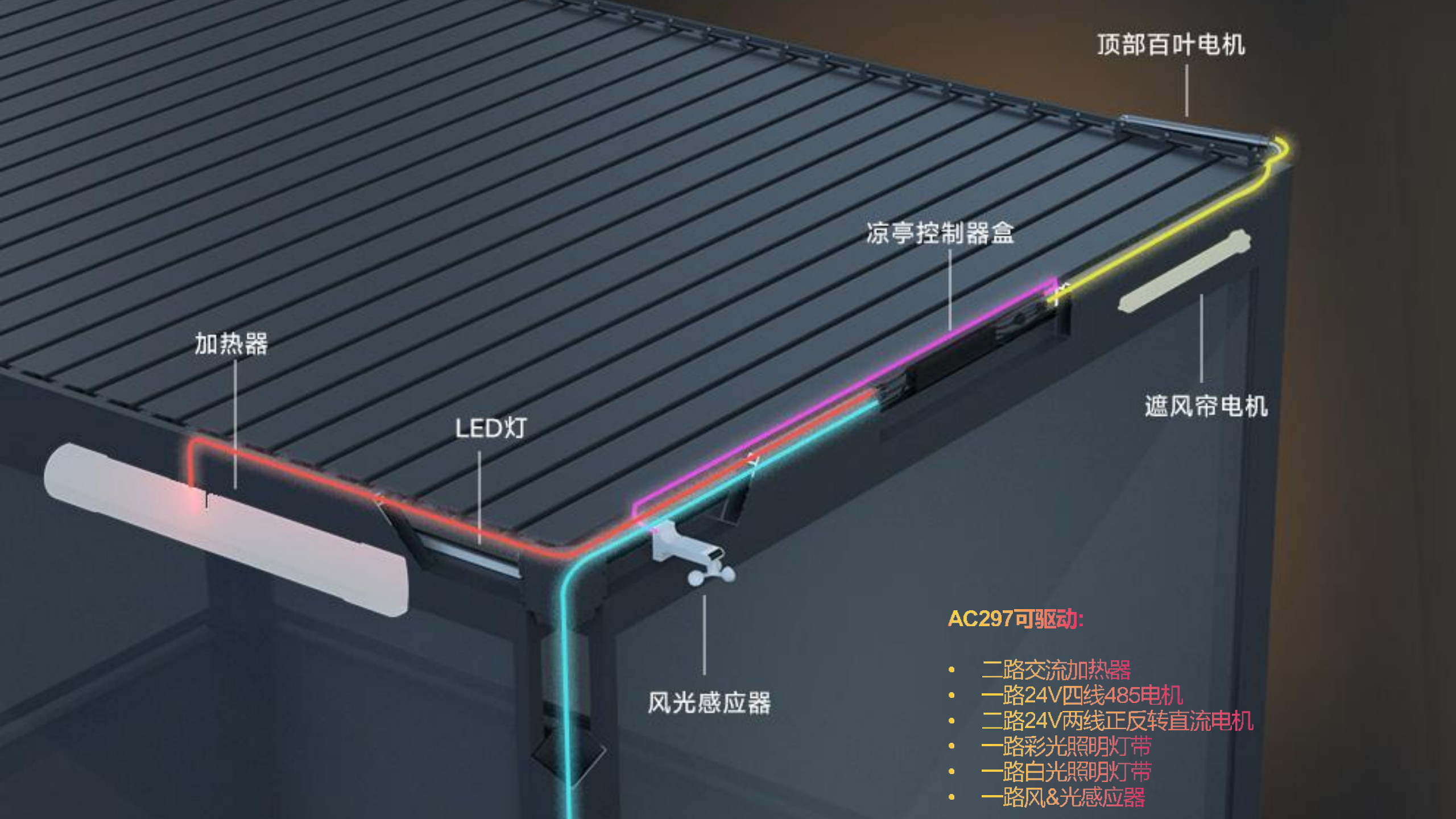
27



# 电动化 集成化 智能化

System Overview





顶部百叶电机

凉亭控制器盒

遮风帘电机

加热器

LED灯

风光感应器

**AC297可驱动:**

- 二路交流加热器
- 一路24V四线485电机
- 二路24V两线正反转直流电机
- 一路彩光照明灯带
- 一路白光照明灯带
- 一路风&光感应器

# AC297阳光房 控制器



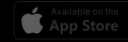
## Voice Control

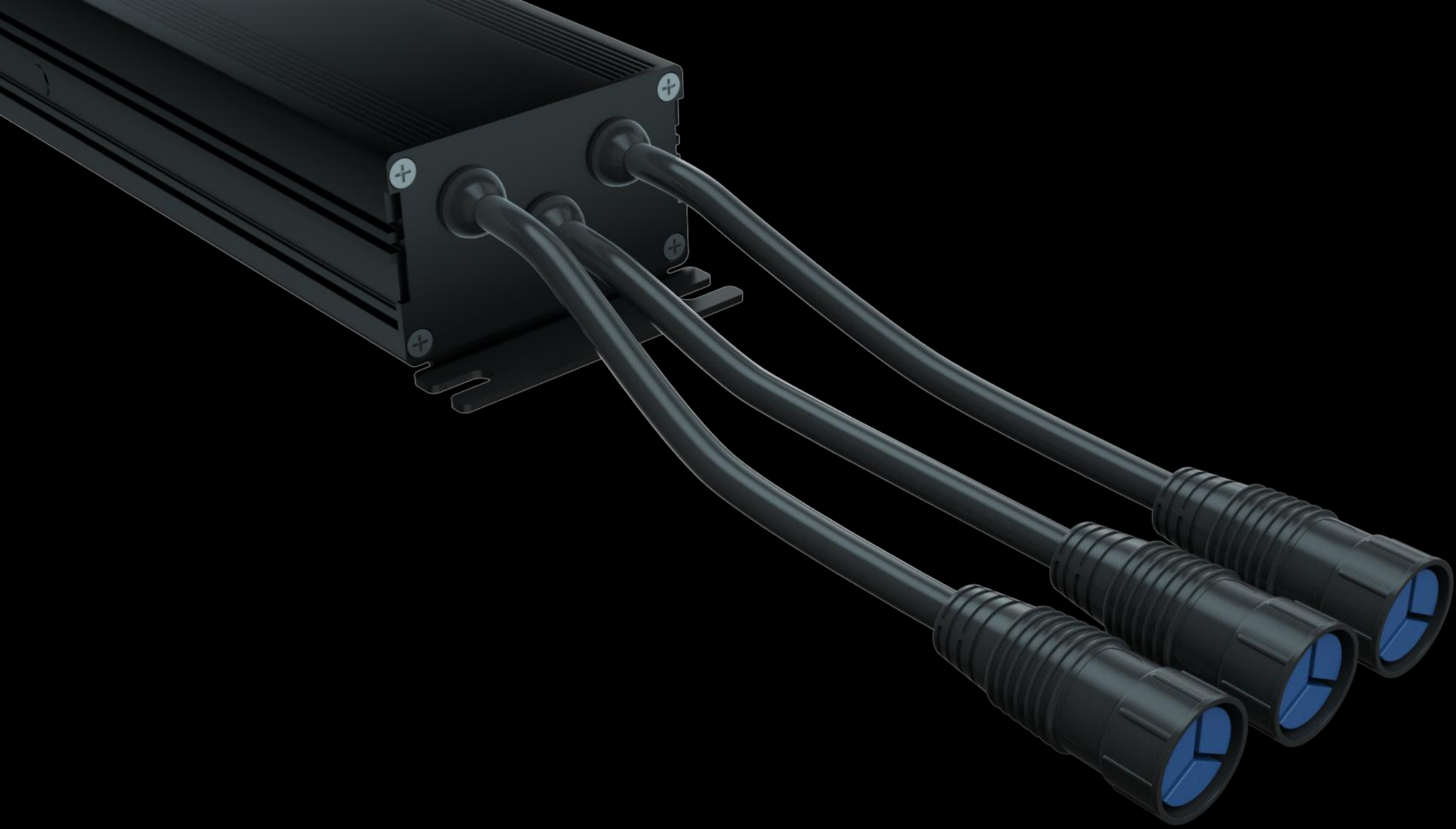


## Remote Control



## APP Control





A futuristic blue robot with a glowing eye and a propeller-like sensor, scanning a document on a desk. The robot is positioned on the left side of the frame, facing right. The document it is scanning is on the right side of the frame. The background is dark and features a grid pattern.

风光感应



检测到阳光时：

百叶片将自动调整至默认位置（默认为50%开启状态）。

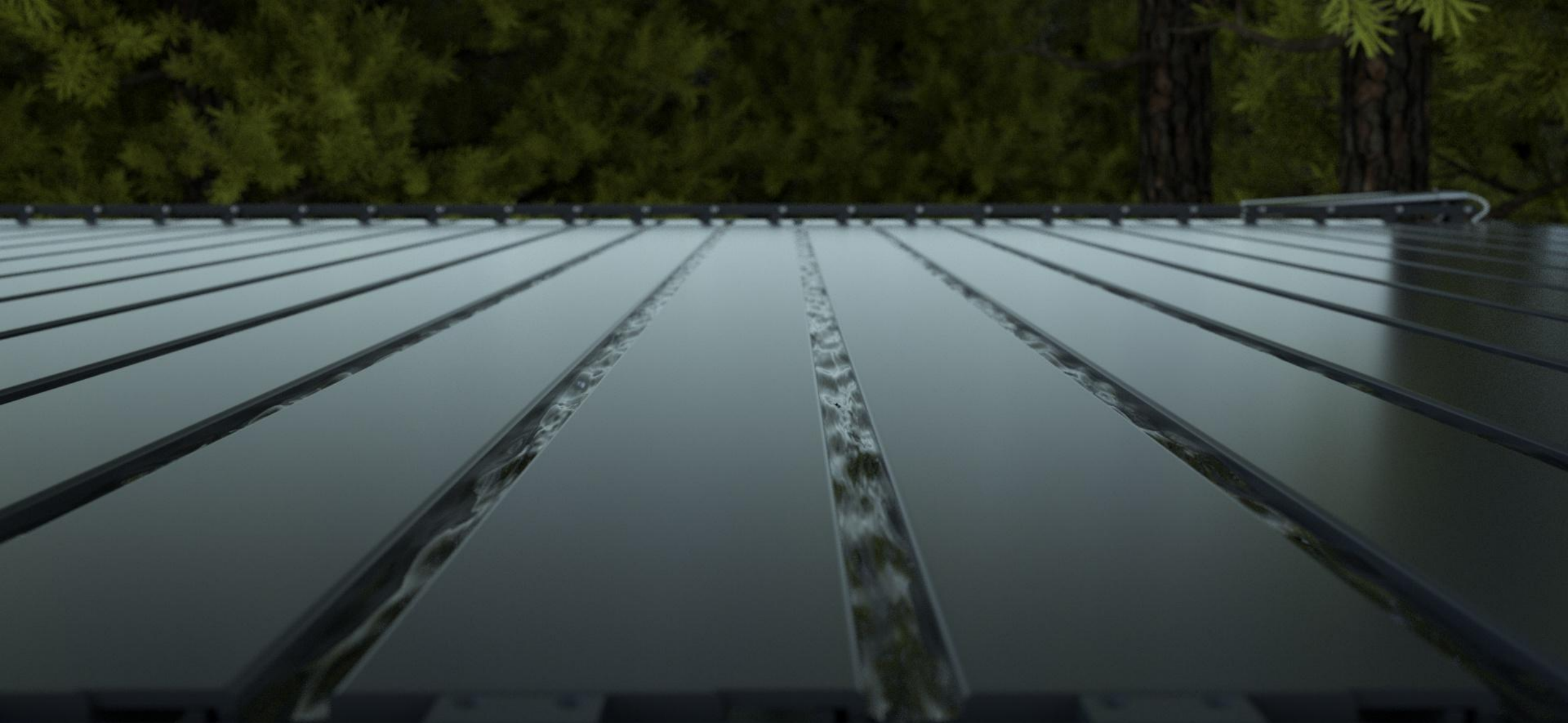


检测到大风时:

百叶片将自动收回至默认位置 (默认为完全闭合状态)

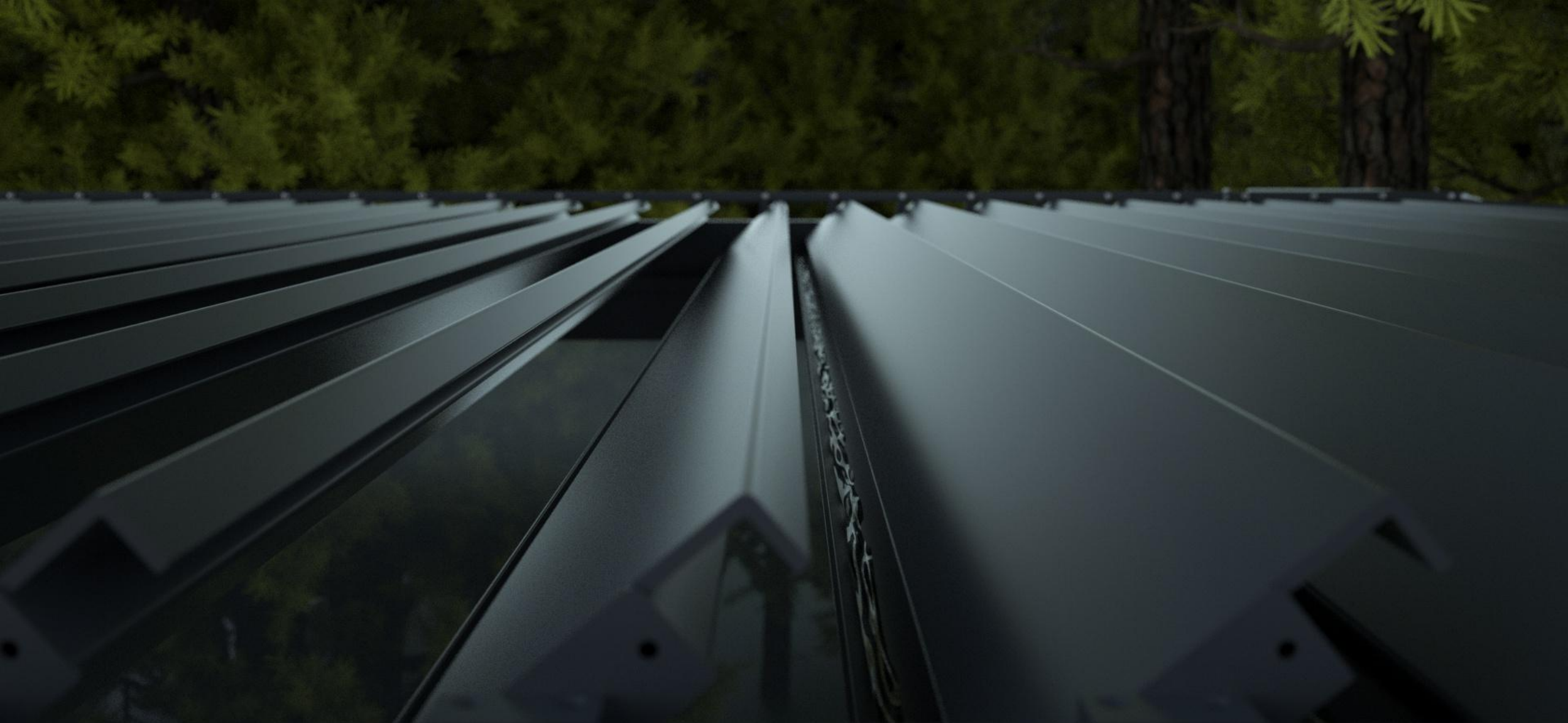


雨感



检测到下雨时：百叶片将自动调整至默认位置（默认为完全闭合状态）

遇雨感知，百叶无声归位。即便您不在家中，居所亦能得到悉心照看，举重若轻，优雅自在。



### 独特的防雨机制：

百叶开启时自动预设45°角，巧妙引导雨水沿边缘流走，不惊扰您的静谧时光。开启至45°后，系统将间隔10分钟，才允许百叶再次进行角度调节。



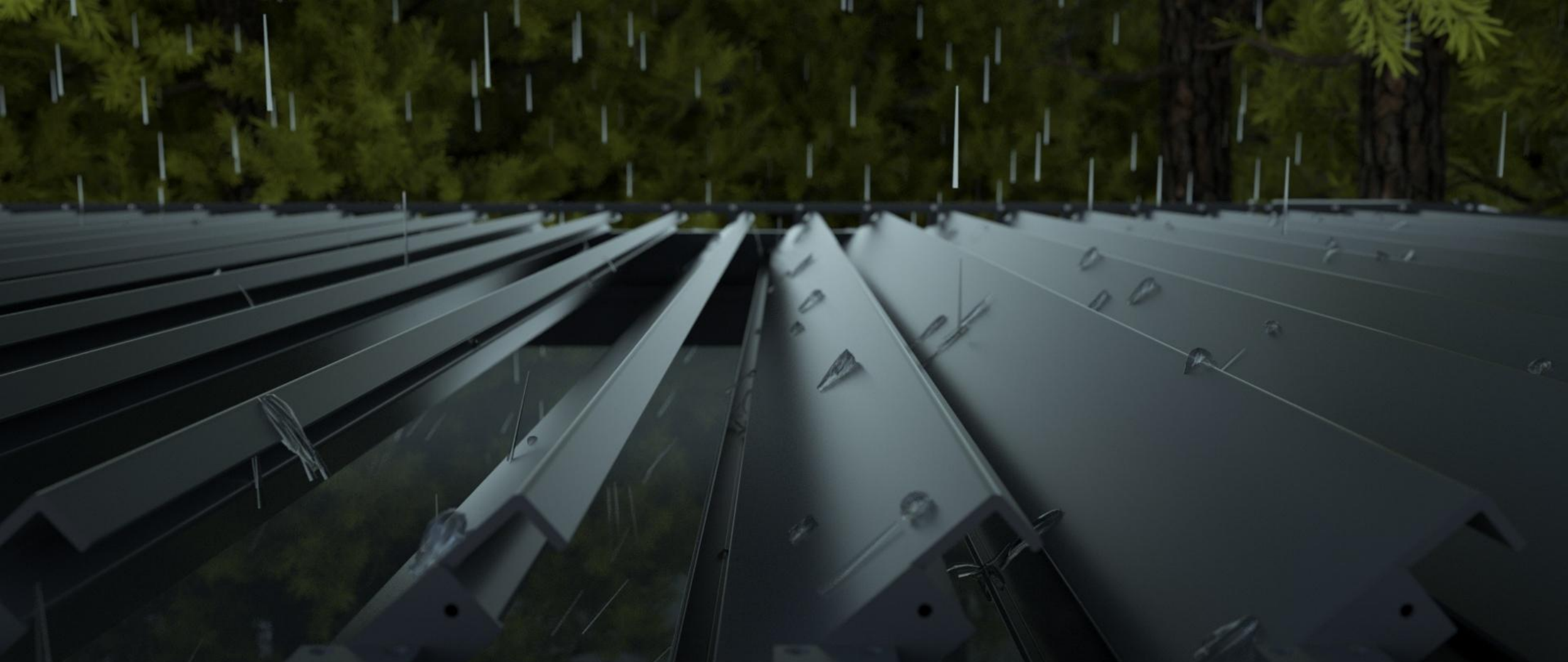
检测到降雪时:

百叶片将自动调整至默认位置 (默认为90%开启, 接近全开)



**防积雪模式：**

当温度低于5°C且检测到降雪时，系统会自动将百叶片调整至特定角度，有效分散积雪负荷，防止过载。



**检测到冰冻时：百叶片将自动调整至默认位置（默认为10%微启状态）**

**检测到降雨且温度低于阈值（默认：5°C）时：**

**冻雨模式：当温度低于5°C并检测到降雨时，系统将先完全关闭百叶片，随后将其轻微调整至一个安全的防结冰角度。**



可驱动二路交流加热器  
单个加热器 $\leq 2000\text{W}$



开启/关闭控制



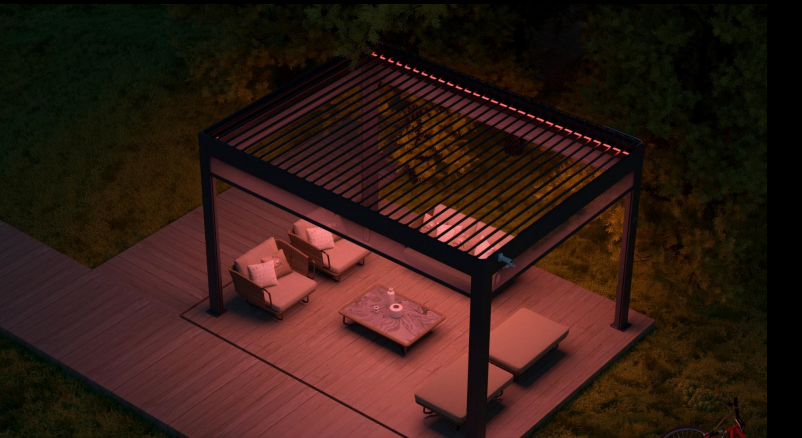
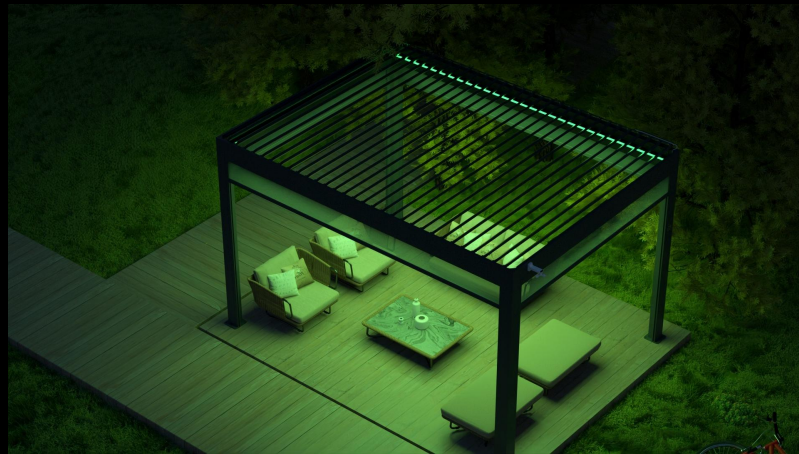
多彩情景模式 随心装饰你的光氛围  
灯光颜色 (白、红、绿、蓝、青、紫、黄)



手动亮度调节



自动亮度调节



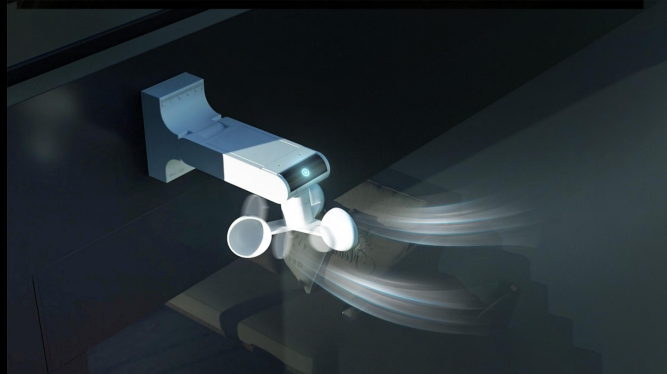
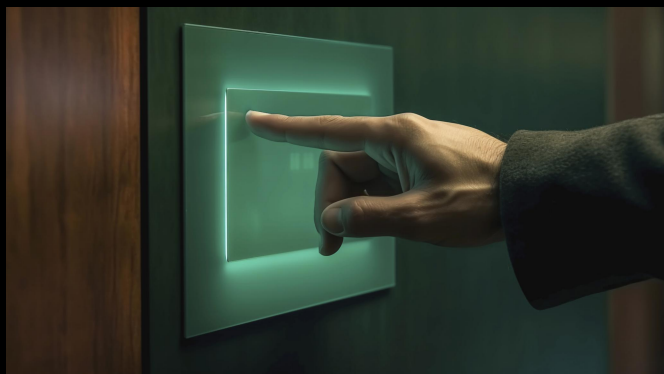
多彩情景模式  
7色随心切换

# 智享轻松户外生活

EFFORTLESS OUTDOOR LIVING



# 多元化智能操控 让便捷触手可及



# 户外 不止是空间 更是生活的格调



娱乐场景模式  
无缝一体化集成  
实现家庭共享  
高效设计

## 控制器参数

### A-OK标准阳光房控制器（RF版）（AG230）

输入电压	200~240VAC 50HZ
颜色	银色
控制方式	RF遥控/有线风光雨/无线868MHz风光雨
RF接收频率/无线风光雨	868MHz
RF接收灵敏度	$\geq -110\text{dBm}$
RF接收距离	空旷环境不小于60M
交流负载功率	$\leq 2000\text{W}$ （单个加热器），时间无限制
直流电机输出	24VDC/MAX60W
灯带输出	单个灯带：24VDC/50W*3，时间无限制
工作温度	$-20^{\circ}\text{C} \sim +60^{\circ}\text{C}$
防水等级	IP65



# Part 3

联系我们

扫描获取更多



外遮阳产品目录



内遮阳产品目录



线性电机目录

联系我们



[www.aoksz.com](http://www.aoksz.com)

## 广东奥科伟业科技发展有限公司

公司总部：中国-广东省深圳市前海湾宝安中心区卓越时代广场A座21楼

生产基地：惠州市惠阳区三和经济开发区和兴路南侧奥科伟业高新技术产业园

电话：0086-752-5717888 邮箱：[sale03@aoksz.com](mailto:sale03@aoksz.com)

版权所有©2024 广东奥科伟业科技发展有限公司



THANK  
YOU